



Câmara Municipal de Linhares
Palácio Legislativo "Antenor Elias"

EXCELENTÍSSIMO SENHOR PRESIDENTE DA CÂMARA MUNICIPAL DE LINHARES – ESTADO DO ESPÍRITO SANTO

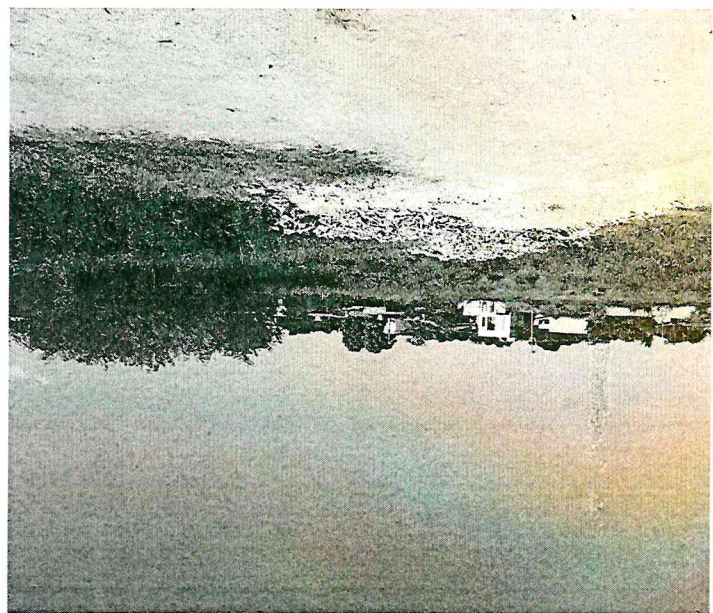
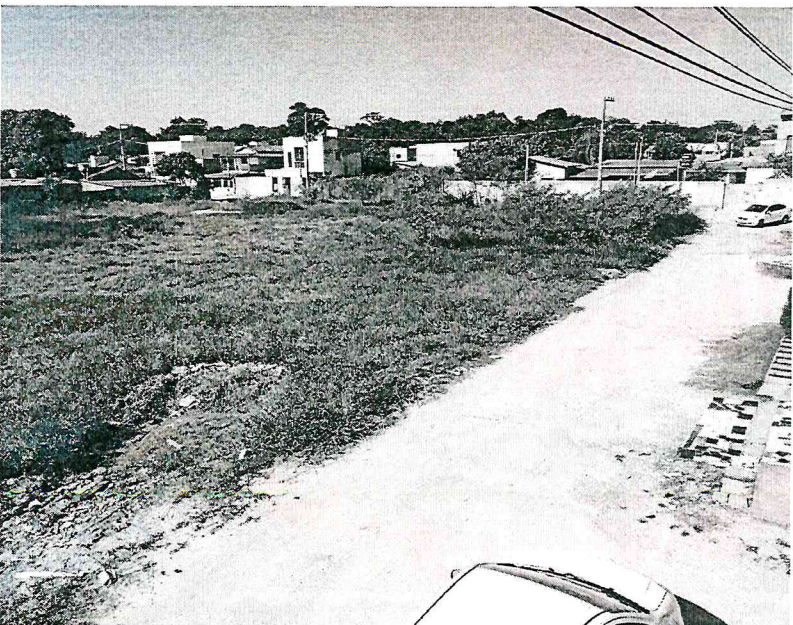
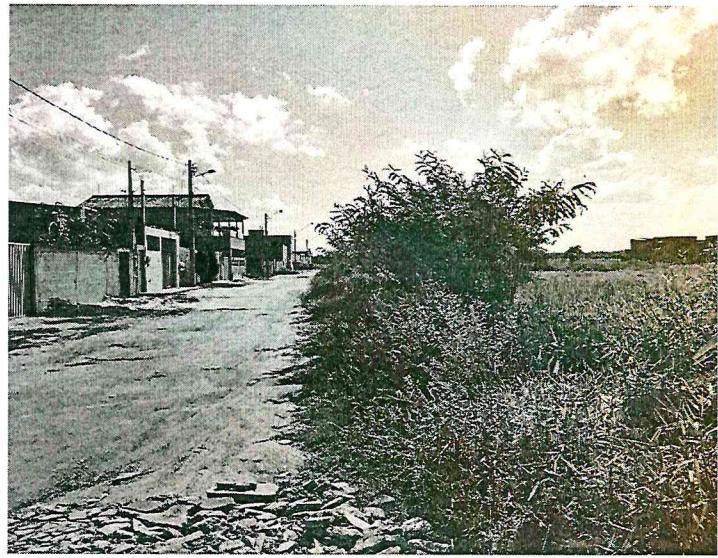
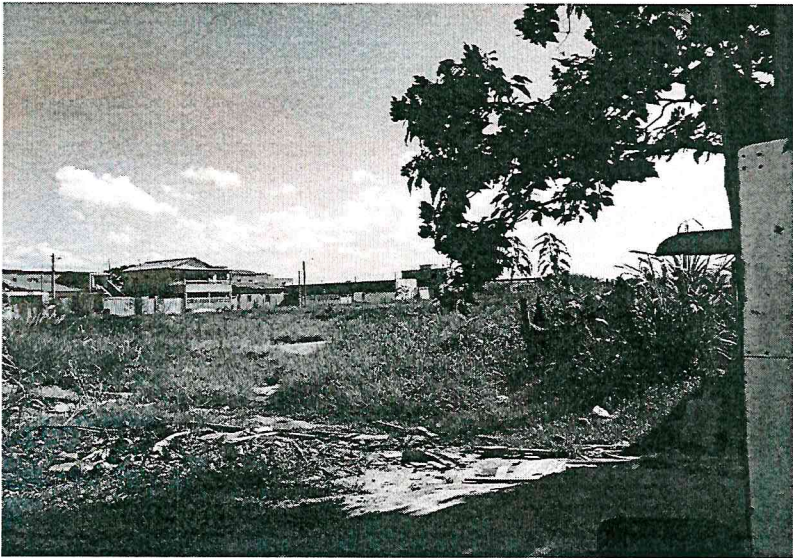
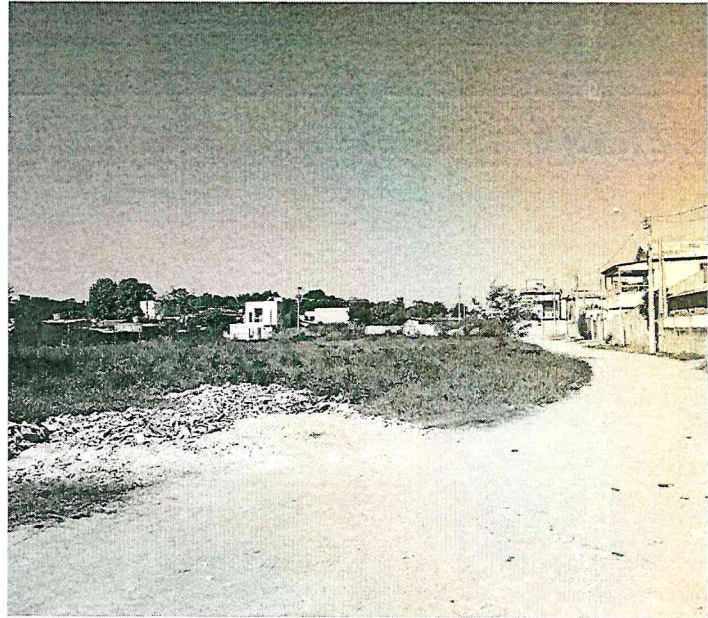
ESTÉFANO LUIZ SILOTE, que o presente subscreve, no uso de suas atribuições legais que lhe são conferidas pelo mandato, de acordo com as prerrogativas regimentais, Art. 276, do Regimento Interno desta Casa, vem perante Vossa Excelência com devido apreço e acatamento, **REQUERER** ao Chefe do Poder Executivo e seus pares, que atue junto aos órgãos competentes, no sentido DE ORIENTAR AOS PROPRIETÁRIOS DE UMA ÁREA NO LOTEAMENTO NOSSA SENHORA DA PENHA, NA AV. MANUEL APOSTOLO DOS SANTOS BAIRRO BEBEDOURO, PARA QUE OS MESMOS EFETUEM A LIMPEZA E CAPINA DOS LOCAIS. A referida área veem trazendo incomodo e transtorno aos moradores daquela localidade e aumentando ainda mais o risco da proliferação do mosquito aedes aegypti, e a presença de abutres e animais peçonhentos.

Nos termos.
Pede deferimento.

GABINETE DO VEREADOR ESTÉFANO LUIZ SILOTE.
CÂMARA MUNICIPAL DE LINHARES - ESTADO DO ESPÍRITO SANTO.

Plenário "Joaquim Calmon".
Aos 12 dias do Mês de fevereiro de 2019.

ESTÉFANO LUIZ SILOTE
Vereador – PHS



Handwritten signature or mark in blue ink.